

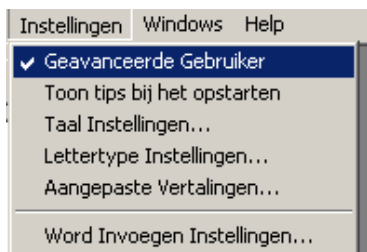
1. Geavanceerde gebruiker
 - 1.1 Verschil met basisgebruiker
 - 1.2 Kolom toevoegen en verwijderen
 - 1.3 Centreren
 - 1.4 Overschrijven
 - 1.5 Eigenschappen
 - 1.6 Inverteren
 - 1.7 Invoegen Word
 - 1.8 Verzenden als mail
 - 1.9 Flexibel Pictoblad
 - 1.10 Picto Board geluiden
 - 1.11 Verzenden als mail

2. Beheerder
 - 2.1 Inloggen als beheerder
 - 2.2 Wijzig pictomap
 - 2.3 Verberg categorieën
 - 2.4 Gebruikers Picto's en Netwerk Picto's
 - 2.5 Opmaak sjablonen beheren

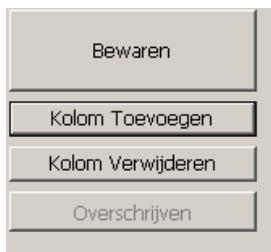
De uitbreiding van deze handleiding bevat twee onderdelen. Het onderdeel geavanceerde gebruiker gaat in op de extra mogelijkheden die er zijn als je voor deze optie kiest. Het onderdeel beheerder toont de mogelijkheden die er zijn als er als beheerder wordt ingelogd.

1. Geavanceerde gebruiker

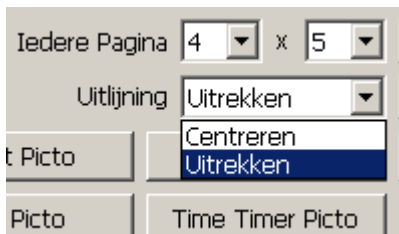
1.1 Instellen

<p>Het is logisch dat er een aantal knopjes en functies extra te vinden zijn als je kiest voor geavanceerde gebruiker. Bij 'Instellingen' selecteer je 'Geavanceerde gebruiker'</p>	
---	--

1.2 Kolom toevoegen en kolom verwijderen

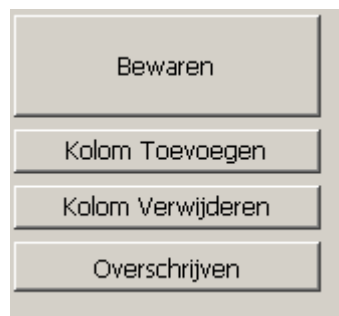
<p>Dit is een snelle en vlotte manier om kolommen toe te voegen en te verwijderen. Op die manier kan je de structuur van je pictoblad snel aanpassen.</p>	
---	--

1.3 Centreren

<p>Uitrekken en centreren zijn van belang voor de bladspiegel. Dit is enkel zichtbaar in het afdrukvoorbeeld.</p>	
---	--

1.4 Overschrijven

Als je 'Overschrijven' aanklikt (het woord wordt dan zwart) zal de geselecteerde picto door een andere picto kunnen overschreven worden. Het gebruik van deze functie is handig wanneer je een foute picto geselecteerd hebt en deze snel wilt wijzigen.

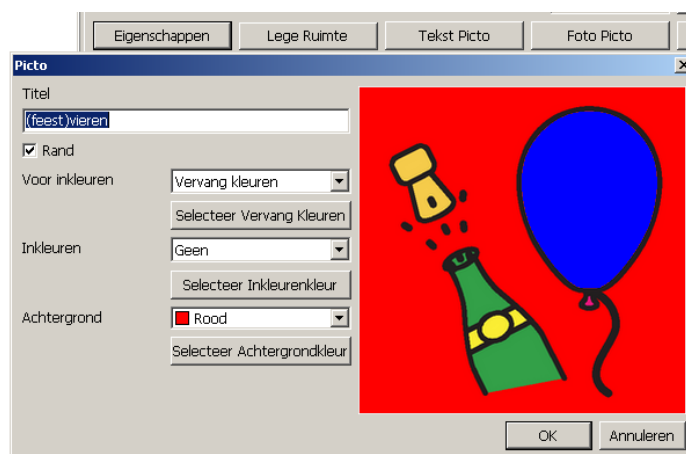


1.5 Eigenschappen

Eigenschappen aanpassen kan ook als 'basigebruiker', maar minder uitgebreid.

Hier kan men verschillende onderdelen van een picto een kleur naar keuze geven en de achtergrondkleur veranderen.

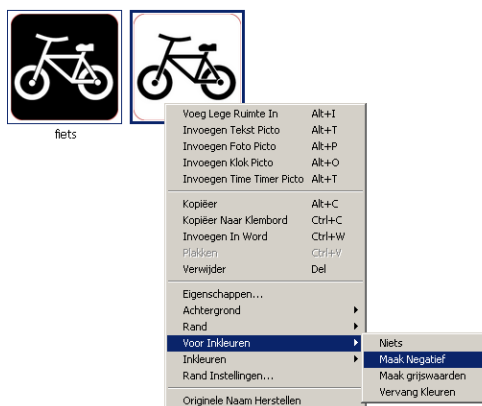
Let op, de aangepaste picto kan je wel een titel geven, maar deze wordt niet opgeslagen in de symboolbibliotheek.



1.6 Voor inkleuren en vervagen

Door met de **rechtermuisknop** op een pictogram te klikken, kom je in een menu waar je 'Voor Inkleuren' kan selecteren. Hier kan je kiezen voor 'Maak Negatief'. Je pictogram zal dan inverteren.

Wanneer je kiest voor vervagen zal je pictogram er wat vager uitzien. De tekst bij de picto blijft even duidelijk leesbaar.



Dit kan ook via eigenschappen aangepast worden.

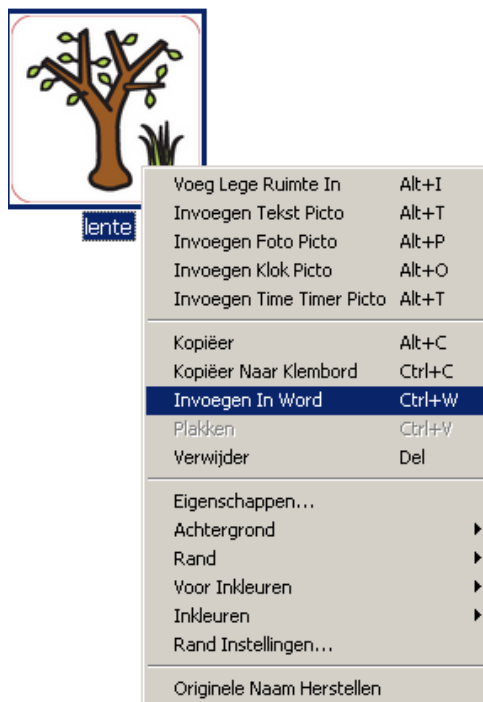
Handig is dat de keuze die je hier maakt ook direct kan uitgevoerd worden voor een grotere groep geselecteerde pictogrammen.



1.7 Invoegen Word

Invoegen in Word kan ook bij de 'basisgebruiker' maar minder uitgebreid. We beschrijven hier enkel de aanvullingen.

Je selecteert een of meerdere pictogrammen die je in Word wenst in te voegen. Je klikt met de '**rechtermuisknop**' en selecteert '**Invoegen In Word**'.



De instellingen van invoegopties in Word kunnen aangepast worden. Dit kan via 'Pictoblad' door 'Invoegen instellingen' te selecteren.

Meer instelmogelijkheden vind je via 'Instellingen' en 'Word Invoeg Instellingen'. Hier kan je pictogrootte en lettertype eenvoudig aanpassen.



1.8 Picto Maker

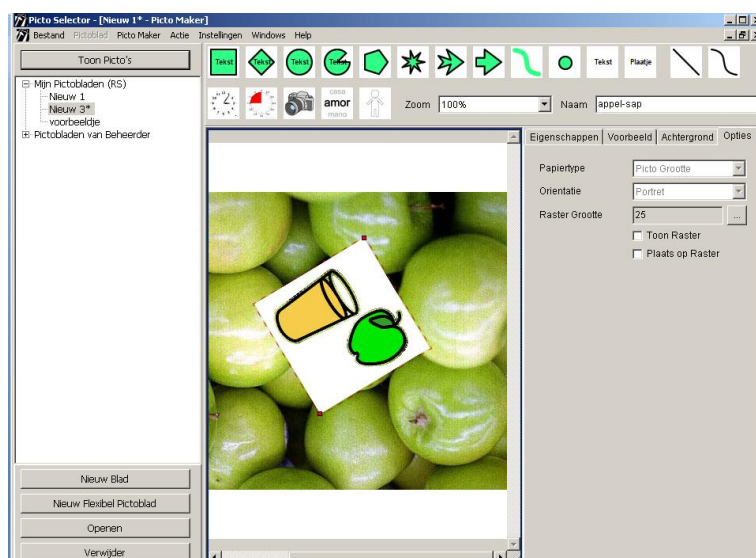
Met Picto Maker kan je je eigen picto maken. Het toevoegen van vormen, achtergrond, ...

Vergeet niet de gemaakte picto een naam te geven en op te slaan. Wanneer je deze wenst te gebruiken, dient deze symboolbibliotheek aangevinkt te zijn. Bewaren doe je via 'Picto Maker' en selecteren van 'Beheer aangepaste picto's'.

Bij 'Voorbeeld' kan je zien hoe je gemaakte picto eruit ziet. Via 'Opties' kan het papiertype en de oriëntatie aangepast worden.

Handig is om bij 'Zoom' te kiezen voor 'volledige pagina' om zo een beter overzicht te hebben.

Het is iets minder gebruiksvriendelijk door de veelheid aan instellingen en het reageert iets trager.



1.9 Nieuw Flexibel Pictoblad

<p>Hiermee kan je zelf bepalen waar de picto staat op een blad. Ook de grootte van de ingevoegde picto kan gekozen worden. Evenals de achtergrondkleur van het hele blad. Het aanpassen van elk individueel ingevoegd pictogram is ook mogelijk. De achtergrondkleur van de picto kan afzonderlijk ingesteld worden.</p> <p>Via de knop 'Acties' in de menubalk kan je ook nog de nodige aanpassingen doen. Deze zijn dezelfde als via de andere weg.</p> <p>Ook hier kan weer het afdrukvoorbeeld bekeken worden en het papierformaat gekozen.</p> <p>Dit is leuk voor het maken van oefeningen, spelletjes, ...</p>	
---	--

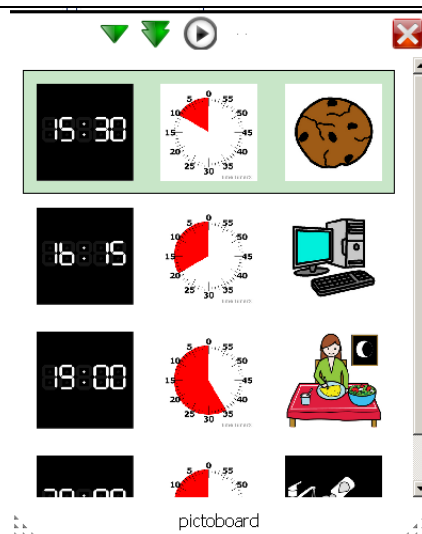
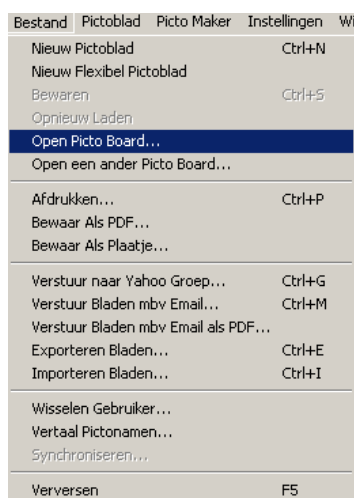
1.10 Picto Board geluiden

<p>Een Picto Board is een dynamische planning die kan gebruikt worden op een computerscherm of digitaal schoolbord.</p> <p>Alle pictobladen kunnen hiermee geopend worden. Enkel een pictoblad met een klok, time timer en picto heeft het beoogde resultaat.</p>	
---	--

Nadat je dit hebt gemaakt, kan je via **'Bestand'** kiezen voor **'Open Picto Board'**.

Het aantal lijnen in de planning is individueel te bepalen. Er wordt automatisch naar de volgende regel gegaan als de tijd verstreken is.

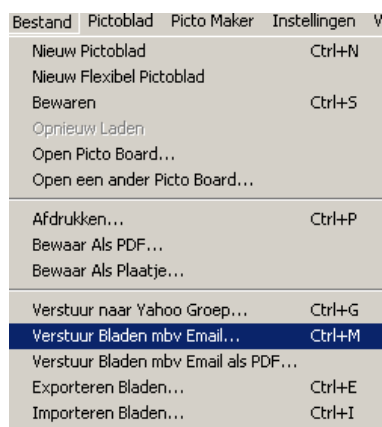
Via **'Pictoblad'** kan je geluiden instellen die je toevoegt (selecteer Picto Board Geluiden). Dit kan zijn bij het begin en eind.



1.11 Verzenden als mail

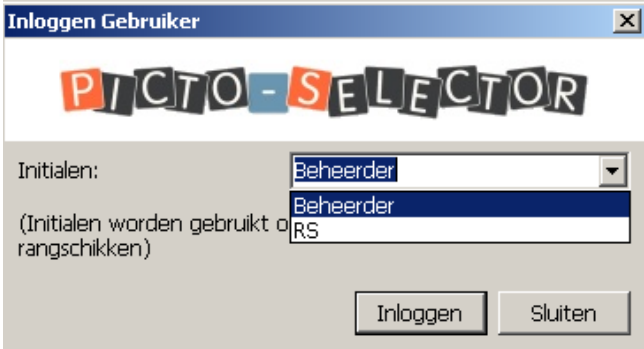

Het is mogelijk om je pictoblad als mail te verzenden. Dit kan geselecteerd worden via **'Bestand'**. Je kan voor verschillende opties kiezen. Of via de respectievelijke sneltoetsen.

Het verzenden per mail via deze weg is ons tot nu toe nog niet gelukt.

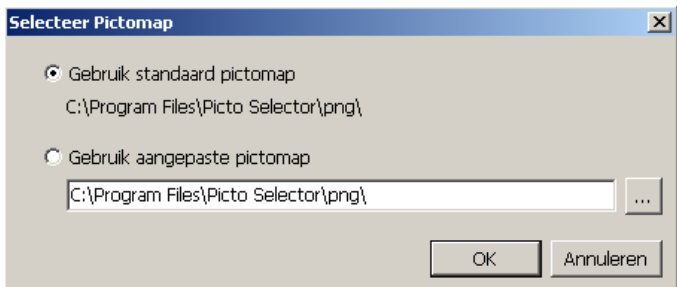


2. Beheerder

2.1 Inloggen als beheerder

<p>De beheerder heeft een aantal extra mogelijkheden via 'Instellingen':</p> <ul style="list-style-type: none"> - Verberg categorieën - Instellen database - Opmaken sjablonen beheren - Gebruikers Picto's - Gebruikers beheer <p>Je kan deze keuze maken bij het opstarten van Picto Selector. Via 'Bestand' kan je ook kiezen voor 'Wisselen gebruiker'.</p>	
<p>Via 'Instellingen' zijn volgende zaken te wijzigen, aan te passen.</p>	

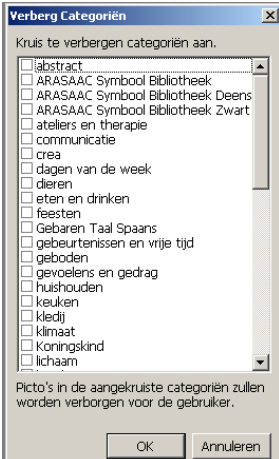
2.2 Wijzig pictomap

<p>Hier kan je de locatie van de pictomap aanpassen indien gewenst.</p>	
---	--

Instellen database is ook mogelijk, maar wordt eigenlijk niet aangeraden. Dit wijzigen kan grote gevolgen hebben. Dit doe je dus op eigen risico!

Gebruikersbeheer is het toevoegen van een gebruiker, zijn initialen wijzigen, wachtwoord toevoegen of wijzigen.

2.3 Verberg categorieën

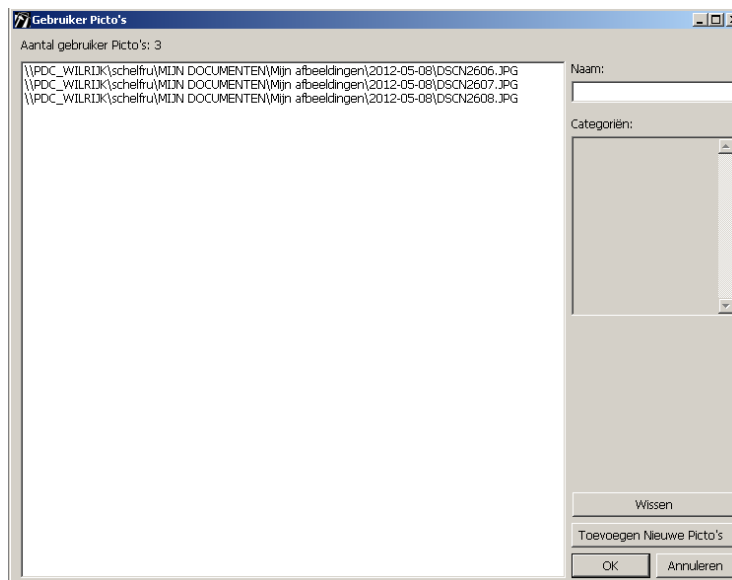
<p>De categorieën die je aanvinkt zijn verborgen voor de gebruiker die geselecteerd is wanneer je dit uitvoert.</p> <p>Je kan ervoor kiezen om categorieën te verbergen of hele symboolbibliotheken te verbergen.</p>	
---	--

2.4 Gebruikers Picto's en Netwerk Picto's

Alle reeds ingevoerde picto's (en foto's) verschijnen hier in een lijst. Via de knop 'Toevoegen' kan je extra nieuwe picto's toevoegen. Zorg ervoor dat je de picto's (of foto's) in eenzelfde map verzamelt. Je kan via deze weg makkelijk een hele map met picto's (of foto's) in één keer toevoegen.

Let op, geef de picto's (of foto's) een duidelijke naam, dit is nodig zodat je ze later makkelijk kan terugvinden.

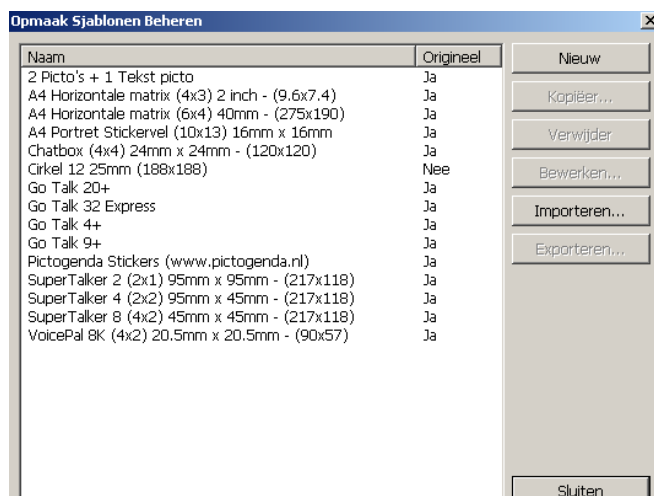
Met de **rechtermuisknop** kan je één picto uit de lijst verwijderen of één picto toevoegen aan een categorie. Alle picto's in één keer verwijderen kan door te klikken op 'Wissen'.

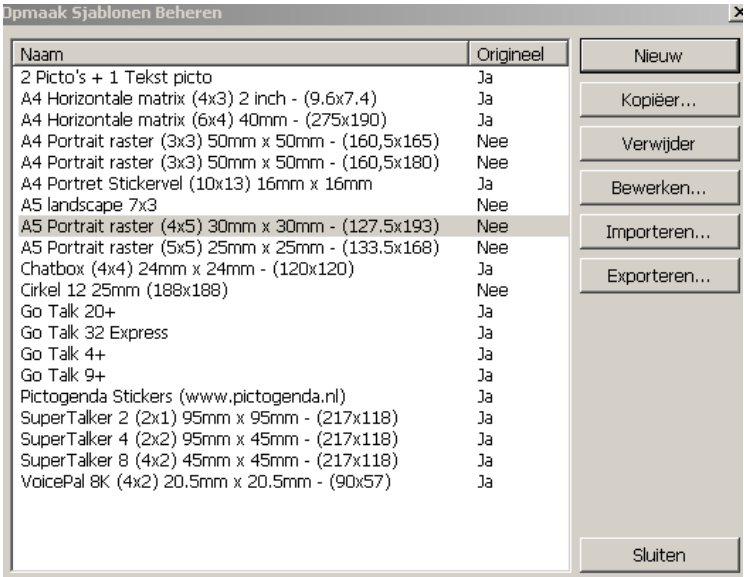


2.5 Opmaak sjablonen beheren

Je kan een sjabloon:

- Maken via 'Nieuw', stap voor stap kan je je eigen sjabloon maken. Je kan het papierformaat aanpassen, de marge tussen picto's, het aantal picto's op een blad, ...
- Bij 'Voorbeeld' kan je altijd gaan kijken hoe het er op papier zal uitzien.
- Kopiëren
- Verwijderen (lukt niet bij allemaal!)
- Bewerken (lukt niet bij allemaal!)



<ul style="list-style-type: none"> - Importeren - Exporteren 	<p>Nadat je het aanmaken van je eigen voorbeeld hebt beëindigd, kom je weer in de overzichtslijst. Als je daar kiest voor 'Bewerken', kan je de naam van het sjabloon aanpassen.</p>  <table border="1" data-bbox="655 389 1225 927"> <thead> <tr> <th>Naam</th> <th>Origineel</th> </tr> </thead> <tbody> <tr><td>2 Picto's + 1 Tekst picto</td><td>Ja</td></tr> <tr><td>A4 Horizontale matrix (4x3) 2 inch - (9,6x7,4)</td><td>Ja</td></tr> <tr><td>A4 Horizontale matrix (6x4) 40mm - (275x190)</td><td>Ja</td></tr> <tr><td>A4 Portrait raster (3x3) 50mm x 50mm - (160,5x165)</td><td>Nee</td></tr> <tr><td>A4 Portrait raster (3x3) 50mm x 50mm - (160,5x180)</td><td>Nee</td></tr> <tr><td>A4 Portret Stickervel (10x13) 16mm x 16mm</td><td>Ja</td></tr> <tr><td>A5 landscape 7x3</td><td>Nee</td></tr> <tr><td>A5 Portrait raster (4x5) 30mm x 30mm - (127,5x193)</td><td>Nee</td></tr> <tr><td>A5 Portrait raster (5x5) 25mm x 25mm - (133,5x168)</td><td>Nee</td></tr> <tr><td>Chatbox (4x4) 24mm x 24mm - (120x120)</td><td>Ja</td></tr> <tr><td>Cirkel 12 25mm (188x188)</td><td>Nee</td></tr> <tr><td>Go Talk 20+</td><td>Ja</td></tr> <tr><td>Go Talk 32 Express</td><td>Ja</td></tr> <tr><td>Go Talk 4+</td><td>Ja</td></tr> <tr><td>Go Talk 9+</td><td>Ja</td></tr> <tr><td>Pictogenda Stickers (www.pictogenda.nl)</td><td>Ja</td></tr> <tr><td>SuperTalker 2 (2x1) 95mm x 95mm - (217x118)</td><td>Ja</td></tr> <tr><td>SuperTalker 4 (2x2) 95mm x 45mm - (217x118)</td><td>Ja</td></tr> <tr><td>SuperTalker 8 (4x2) 45mm x 45mm - (217x118)</td><td>Ja</td></tr> <tr><td>VoicePal 8K (4x2) 20.5mm x 20.5mm - (90x57)</td><td>Ja</td></tr> </tbody> </table>	Naam	Origineel	2 Picto's + 1 Tekst picto	Ja	A4 Horizontale matrix (4x3) 2 inch - (9,6x7,4)	Ja	A4 Horizontale matrix (6x4) 40mm - (275x190)	Ja	A4 Portrait raster (3x3) 50mm x 50mm - (160,5x165)	Nee	A4 Portrait raster (3x3) 50mm x 50mm - (160,5x180)	Nee	A4 Portret Stickervel (10x13) 16mm x 16mm	Ja	A5 landscape 7x3	Nee	A5 Portrait raster (4x5) 30mm x 30mm - (127,5x193)	Nee	A5 Portrait raster (5x5) 25mm x 25mm - (133,5x168)	Nee	Chatbox (4x4) 24mm x 24mm - (120x120)	Ja	Cirkel 12 25mm (188x188)	Nee	Go Talk 20+	Ja	Go Talk 32 Express	Ja	Go Talk 4+	Ja	Go Talk 9+	Ja	Pictogenda Stickers (www.pictogenda.nl)	Ja	SuperTalker 2 (2x1) 95mm x 95mm - (217x118)	Ja	SuperTalker 4 (2x2) 95mm x 45mm - (217x118)	Ja	SuperTalker 8 (4x2) 45mm x 45mm - (217x118)	Ja	VoicePal 8K (4x2) 20.5mm x 20.5mm - (90x57)	Ja
Naam	Origineel																																										
2 Picto's + 1 Tekst picto	Ja																																										
A4 Horizontale matrix (4x3) 2 inch - (9,6x7,4)	Ja																																										
A4 Horizontale matrix (6x4) 40mm - (275x190)	Ja																																										
A4 Portrait raster (3x3) 50mm x 50mm - (160,5x165)	Nee																																										
A4 Portrait raster (3x3) 50mm x 50mm - (160,5x180)	Nee																																										
A4 Portret Stickervel (10x13) 16mm x 16mm	Ja																																										
A5 landscape 7x3	Nee																																										
A5 Portrait raster (4x5) 30mm x 30mm - (127,5x193)	Nee																																										
A5 Portrait raster (5x5) 25mm x 25mm - (133,5x168)	Nee																																										
Chatbox (4x4) 24mm x 24mm - (120x120)	Ja																																										
Cirkel 12 25mm (188x188)	Nee																																										
Go Talk 20+	Ja																																										
Go Talk 32 Express	Ja																																										
Go Talk 4+	Ja																																										
Go Talk 9+	Ja																																										
Pictogenda Stickers (www.pictogenda.nl)	Ja																																										
SuperTalker 2 (2x1) 95mm x 95mm - (217x118)	Ja																																										
SuperTalker 4 (2x2) 95mm x 45mm - (217x118)	Ja																																										
SuperTalker 8 (4x2) 45mm x 45mm - (217x118)	Ja																																										
VoicePal 8K (4x2) 20.5mm x 20.5mm - (90x57)	Ja																																										